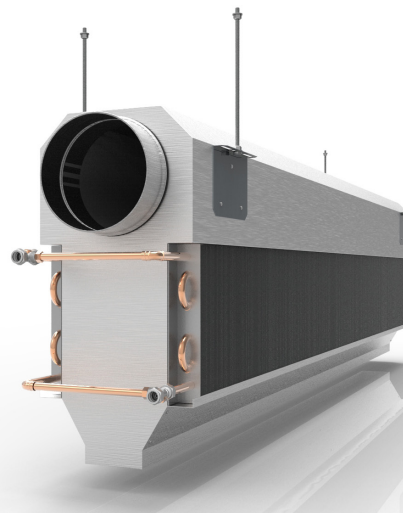


## Monterings- beskrivningar

Tilluftsbuffel med extrem kapacitet



### Komponenter

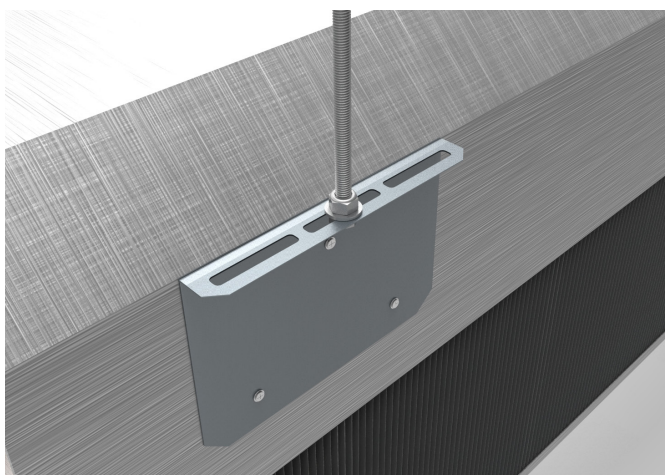
#### Don

inkl. värmeväxlare, dysdon, nippel, lock & montagebleck. Kopplingar för enkel vattenkrets är förmonterade i fabrik

COOLPACK är ett tilluftsdon med kylpaket anpassad för fastigheter/lokaler med högt till tak samt stora internlaster. Donet monteras horisontellt mot en vägg eller pendlande från tak.

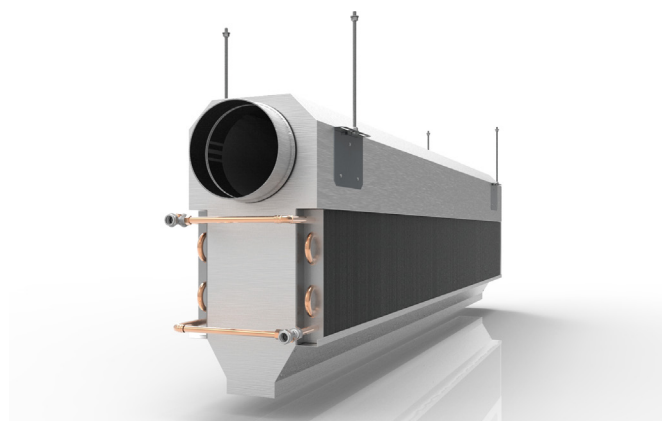
### Montera lådan

Pendla COOLPACK i de förmonterade montageblecken, alternativt med trådpendel eller gängstång för enkel montering mot tak/bjälklag. Lämplig montagehöjd 2.5-7 m för att uppnå maximal effekt.

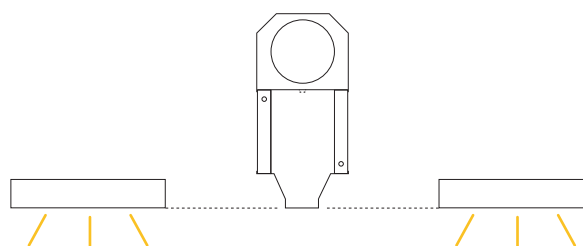


Se till så att utrymmet under är så fritt som möjligt ned till golv.

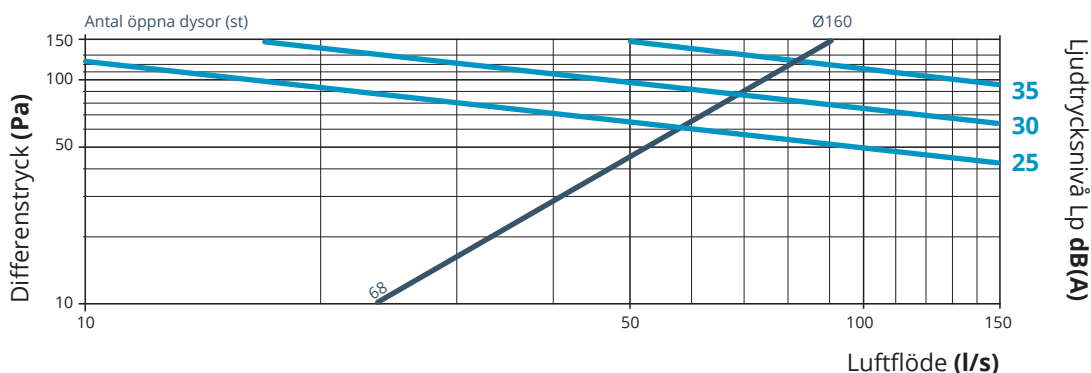
Vatten ansluts till apparatens t-rör samt luft kopplas mot nippel.



COOLPACK kan även monteras ovanför glest rasterunder-tak/belysningsramp.



## Kapacitet- &amp; injusteringsdiagram (k-faktor per dysa är 0,108)



Varje dysa har en k-faktor = 0,108. För att beräkna hur många dysor som ska vara aktiva för önskat tryck och flöde, använd formeln "Antal aktiva dysor" =  $Q_s / (K \cdot \sqrt{\Delta P})$ .  
 $Q_s$  = sökt flöde,  $K$  = k-faktor,  $\Delta P$  = tillgängligt tryck i dysan

COOLPACK använder sig av dysor framtagna för att ge hög noggrannhet, samtidigt som dessa ger låga ljudnivåer även vid höga arbetstryck. Detta ger dig ett tyst don med ett stort arbetsområde.

Angiven ljudtrycksnivå i funktionsdiagrammet är inklusive rumsdämpning 4 dB(A), motsvarande en exvivalent ljudabsorptionsarea på 10m<sup>2</sup> Sabine.

## Korrigerings av ljudtrycksnivå (Lp) till ljudeffektsnivå (Lw) i respektive oktavband\*

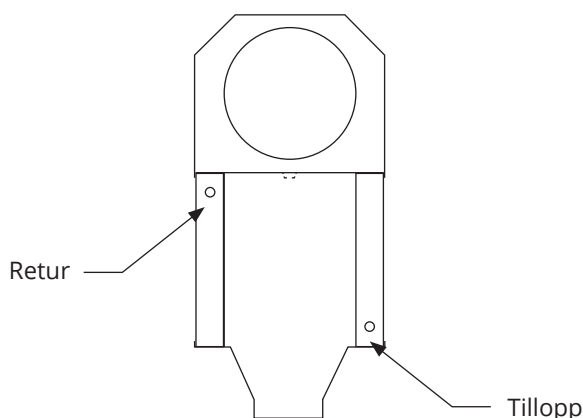
63	125	250	500	1000	2000	4000	8000	Hz
-13	-8	-7	-5	-3	-4	-7	-8	

## Egendämpning i oktavbanden\*

63	125	250	500	1000	2000	4000	8000	Hz
18	14	10	7	7	6	6	7	

## Injustering

COOLPACK kan fabriksinjusteras för rätt luftflöde och tryck redan vid leverans. Efterjustering (flöde/tryckförändring) görs på plats utan verktyg.



## Hygien / rengöring

Standard galvaniserad yta kan rengöras med icke korrosiva rengöringsmedel och vatten. Alla ingående komponenter är åtkomliga utan demontering. Värmeväxlarna är placerade på utsidan av apparaten, vilket gör de väldigt enkla att ansluta eller demontera om apparaten ska vara passiv.

Donen är försedda med en renslucka som gör övriga kanalsystem åtkomliga.

## Dimensionering

Vid användandet av InventiAir-tekniken åtgår en avsevärt mindre mängd tillförd energi till rummet jämfört med ett traditionellt omblandande system. Kontakta din InventiAir-kontakt för dimensioneringshjälp.

Mått (mm)

