



PROFIMAX

Golvdon för kontor och bostäder

Tyst och diskret golvdon

Profimax är ett diskret men stilrent tilluftsdon för montage på ingjutna kanalsystem i golv. Donet kan också placeras dolt i inklädnader eller i möbler för att enkelt kunna smälta in i alla typer av lokaler. Profimax har en kraftig konstruktion av galvaniserad stålplåt och levereras som standard är pulverlackerad i vit kulör.



Snabbfakta

Anslutning	80 x 70 (mm)
Tilluftsflöde	5 – 22 l/s
Tryckområde	10 -100 Pa
Ljudnivå	< 28 dB(A)
Ytbehandling	Valfritt pulverlack (standardutförande RAL 9003)

Profimax finns i MagiCADs databas och är godkänd av Byggvarubedömningen.

Funktion

Donet kan användas till att både kyla och värma med hjälp av ventilationen. Profimax ger tilluften auktoritet över värmekällorna och leder tilluften dragfritt in i rummet. Värmeutbytet koncentreras till värmekällorna där tilluften ersätter den uppåtriktade konvektionsluften. Den "använda" och varma luften lämnar rummet vid taket via frånluften, utan att den sprids och blandas in i vistelsezonen.

InventiAir-tekniken resulterar i högre luftutbyteseffektivitet (verkningsgrad) än ett traditionellt omblandande system. Det innebär att en väsentligt mindre mängd energi behöver tillföras.

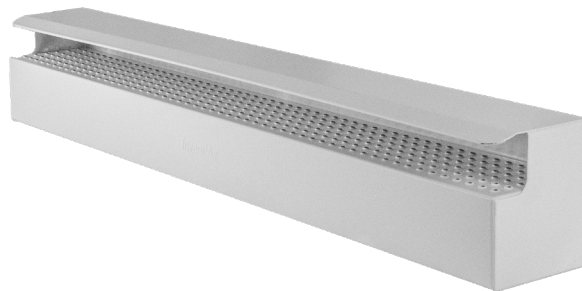
Profimax kan projekthanpassas till lokala förutsättningar för montage och kapacitet.

Konstruktion

Profimax har en kraftig konstruktion av galvaniserad stålplåt för montage mot golvanslutning av ingjutna kanaler.

Montering

Profimax monteras på befintligt golv eller bjälklag. Donet kan också monteras dold i inklädnad eller möbler. Donet limmas och/eller skruvas fast i vägg. Tätande fogmassa används mellan golv och don.



Material & kulör

Profimax tillverkas som standard av förzinkad stålplåt Z275 i korrosivitetsklass C2. För komplett materialspecifikation, ladda ner vår byggardeklaration för Profimax.

Profimax är som standard pulverlackad i vit kulör RAL9003 glans 30, vilket ger hög ytfinish och god slag- och reptålighet. Profimax kan även levereras i valfri kulör, vilket då ska anges i beställningskoden.

Skötsel/rengöring

Profimax kan rengöras enkelt med en fuktad trasa. Damm och smuts från rumsluften kan påverka produktens kapacitet och bör därför avlägsnas vid behov. Intervallet för rengöring beror på i vilken miljö produkterna är monterade och kan normalt variera från 2-6 år.

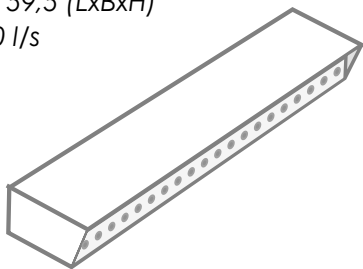
Specialvarianter

- **Profimax Vasa**

Lågbyggande variant med luft längs golvet.

Mått: 600 x 90 x 59,5 (LxBxH)

Kapacitet: 5-20 l/s

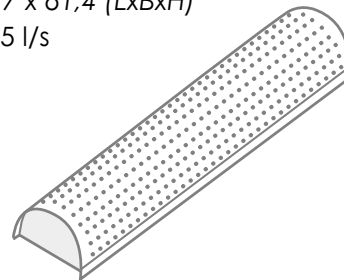


- **Profimax L**

Variant med små byggmått och luftspridning uppåt. Med avtagbar överdel.

Mått: 450 x 87,7 x 61,4 (LxBxH)

Kapacitet: 5-25 l/s



Injustering

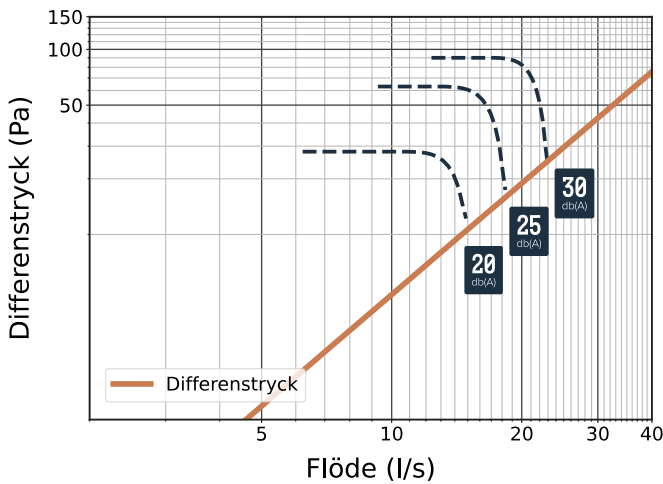
Profimax kan levereras förinställd för specifika tryck/flöden. Efterjustering kan göras på plats genom att dysor pluggas eller öppnas.

Varje dysa har en k-faktor = 0,014. För att beräkna hur många dysor som ska vara aktiva för önskat tryck och flöde, använd formeln: "Antal aktiva dysor" = $Q_s / (K \cdot \sqrt{\Delta P})$.
 Q_s = sökt flöde, K = k-faktor, ΔP = tillgängligt tryck i dysan

Profimax använder sig av dysor framtagna för att ge hög noggrannhet samtidigt som dessa ger låga ljudnivåer även vid höga arbetstryck. Detta ger dig ett tyst don med ett stort arbetsområde.

Kapacitet- och injusteringsdiagram

Angiven ljudtrycksnivå i diagrammet är inklusive rumsdämpning 4 dB(A), motsvarande en exvivalent ljudabsorptionsarea på 10m² Sabine.



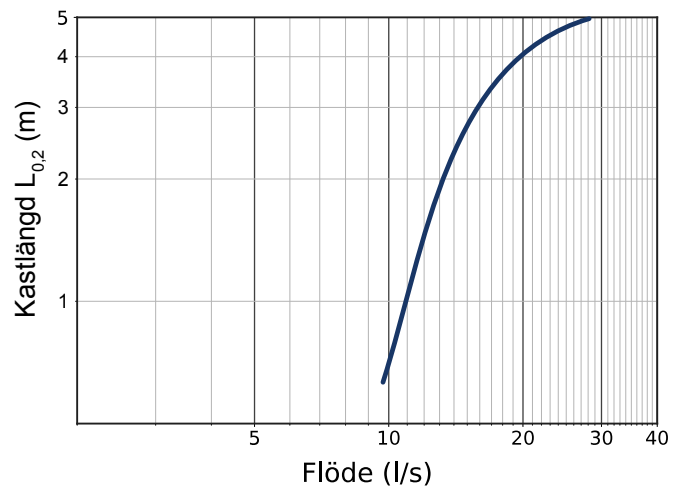
K-faktor = 4,6

Egendämpning i oktavbanden*							
63	125	250	500	1000	2000	4000	8000 Hz
21	19	15	8	8	9	3	1

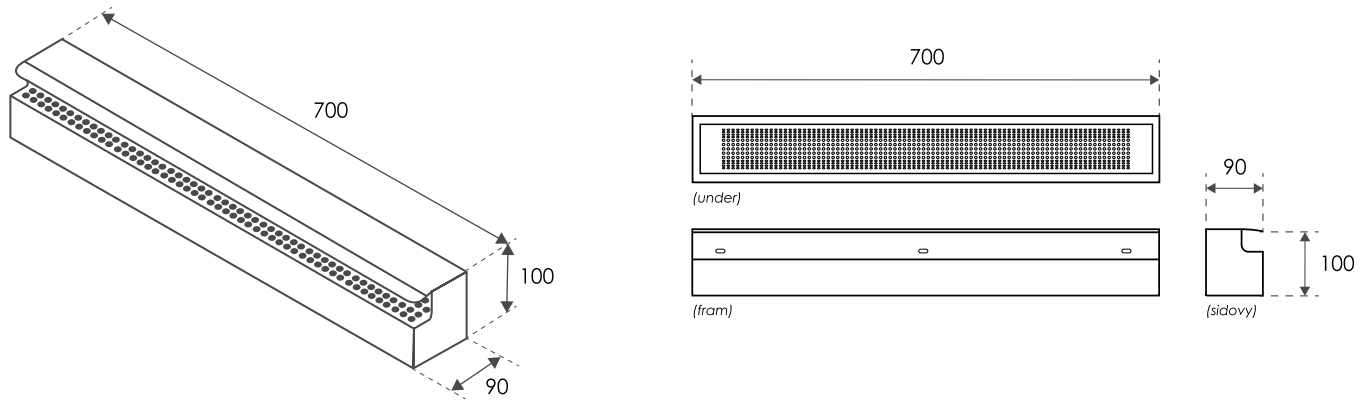
Korrigerig av ljudtrycksnivå (Lp) till ljudeffektsnivå (Lw) i respektive oktavband*							
63	125	250	500	1000	2000	4000	8000 Hz
-14	-10	-8	-5	-3	-7	-10	-10

* Ljudvärden med max anslutningshastighet 3,0 m/s. Ljudvärden påverkas av typ av luftanslutning.

Kastlängd L_{0,2}



Mått



Beställningskod

Beställningskod (exempel)

Profimax - 700

○ **Produkt**
Profimax

○ **Längd**
T.ex. 700 (700x90x100 mm LxBxH)

Kulör

Profimax levereras som standard pulverlackad i vit kulör RAL 9003 glans 30. För annan kulör eller för galvat utförande anges detta i beställningen. I annat fall levereras standardkulören.