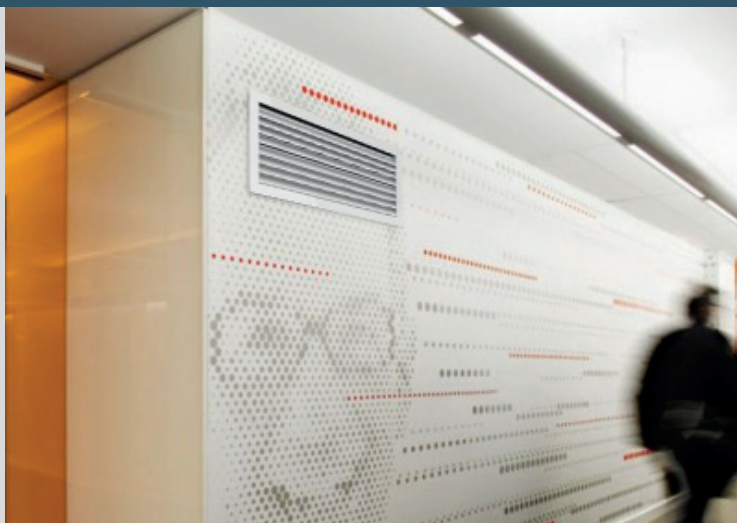


Wall

Väggdon för alla typer av lokaler



Nyckeltal

Anslutning:	Ø160, Ø200 & Ø250 mm
Tilluftflöde:	0 - 60 l/s
Tryckområde:	20 - 100 Pa
Ljudnivå:	Alltid under 32 dB(A)
Ytbehandling:	Natureloxerad aluminium (standard) eller valfri pulverlack som tillval

Wall finns i MagiCADs databas.

Wall är ett estetiskt tilltalande och tyst tilluftsdon för montage i vägg.

Wall har en kraftig konstruktion av galvaniserad stålplåt och ett galler i naturanodiserad aluminium som standard. Wall kan också levereras med galler i valfri kulör i pulverlackerat utförande.

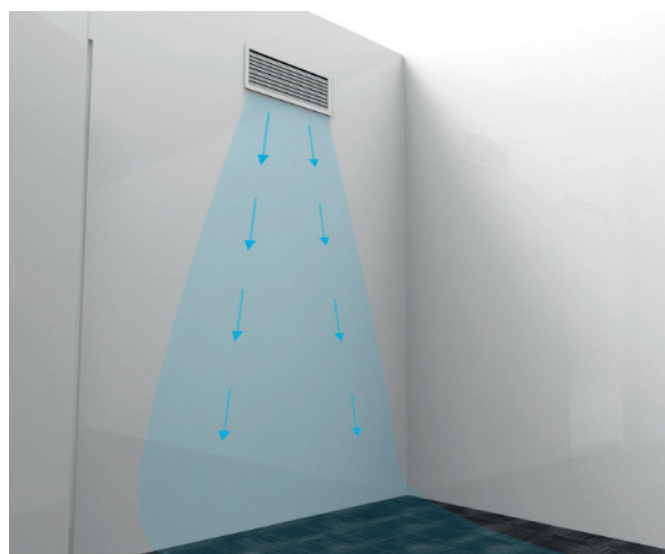
Wall lämpar sig för alla typer av lokaler som kontor, konferensrum, samlingslokaler, sjukhus och offentliga utrymmen.

Funktion

Wall kan både användas för att kyla och värma lokaler. Tilluftsgallret har en unik konstruktion som ger en tunn och bred luftplym ned längs väggytan.

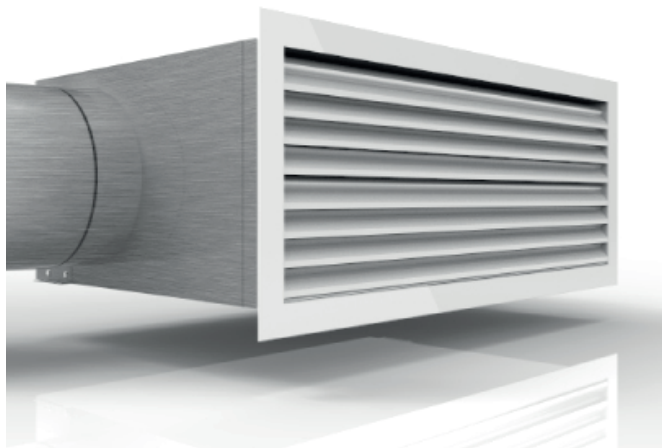
Wall är utformad för att med hög impuls skapa en tunn luftström längs väggen som tillförs direkt in i vistelsezonen (underifrån) och som får auktoritet över värmekällorna i rummet. I samverkan med de termiska drivkrafterna från värmekällorna, kommer friskluft effektivt tillföras människorna och för upp förorenad luft till den övre delen av rummet där den sedan försvinner som frånluft.

Stratifiering av lufttemperaturen i rummet innebär en större differens mellan tilluftstemperatur och frånluftstemperatur, vilket innebär att en högre värmeeffekt kan föras bort med samma luftmängd som för ett ombländande ventilationssystem. Resultatet blir helt enkelt ett bättre termiskt inneklimat.



Konstruktion

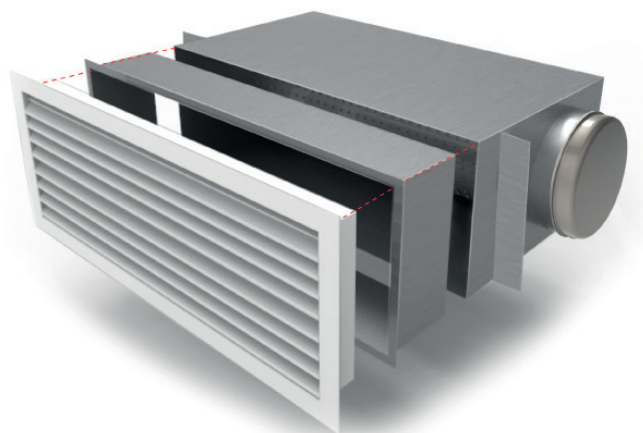
Wall har en kraftig konstruktion av galvaniserad stålplåt för montage i vägg. Tilluftsgallret är i naturanodiserad aluminium (alt valfri kulör i pulverlack).



Konstruktionen har ett symmetriskt utförande, vilket innebär att den kan vändas 180° och placeras åt två håll. Wall kan anslutas med en kort böj, vilket innebär att donet kan anslutas från vänster eller höger, ovan eller underifrån.

Montering

Wall monteras i vägg från korridor. Stos och galler monteras därefter från rummet. Stosen anpassas efter väggens tjocklek och skruvas fast. Gallret skjuts in i stosen (går även att få skruvfästning).



Stosen är justerbar för vägg tjocklekar mellan 100-200 mm, men kan även beställas för bredare väggar.

Injustering

Wall kan levereras förinställd för specifika tryck/flöden. Vid behov monteras samlingspjäll eller liknande för injustering av flödet (för en eller flera kylbafflar). Efterjustering kan göras på plats genom att dysor pluggas eller öppnas.

Trycket mätes i en av de aktiva dysorna.

Hygien/rengöring

Wall rengörs enkelt med en fuktad trasa. Alla ingående komponenter är åtkomliga utan behov av verktyg.

Damm och smuts från rumsluften kan påverka produktens kapaciteten och bör därför avlägsnas vid behov. Intervallet för rengöring beror på i vilken miljö produkterna är monterade och kan normalt variera från 2-6 år.

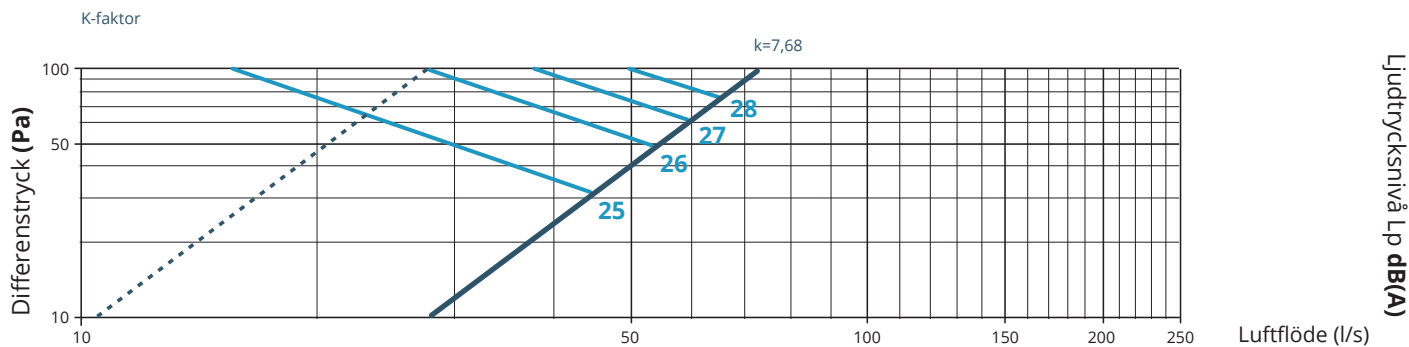
Dimensionering

Wall är konstruerad för att skapa en stratifierande ventilationsprincip där luften distribueras längs väggen ner till vistelsezonen, vilket gör att både föroreningar och värme effektivare förs bort med frånluften. En unik konstruktion ger ett flexibelt don med ett stort arbetsområde både vad det gäller tryck och flöde.



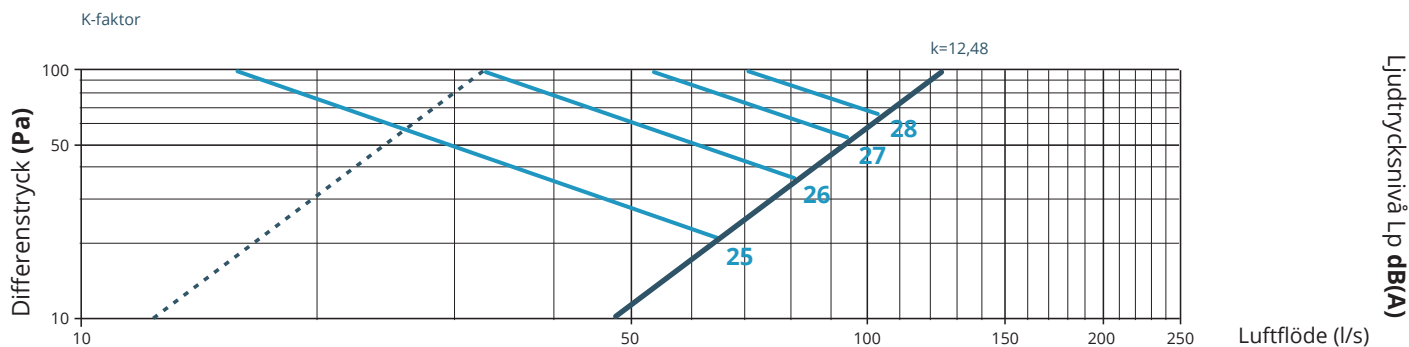
Urklipp från filmsekvens, visar luftspridningen från väggdonet Wall. För ytterligare vägledning kontakta InventiAir eller besök vår hemsida inventiair.se för att se hela klippet.

Kapacitet- & injusteringsdiagram Wall 160



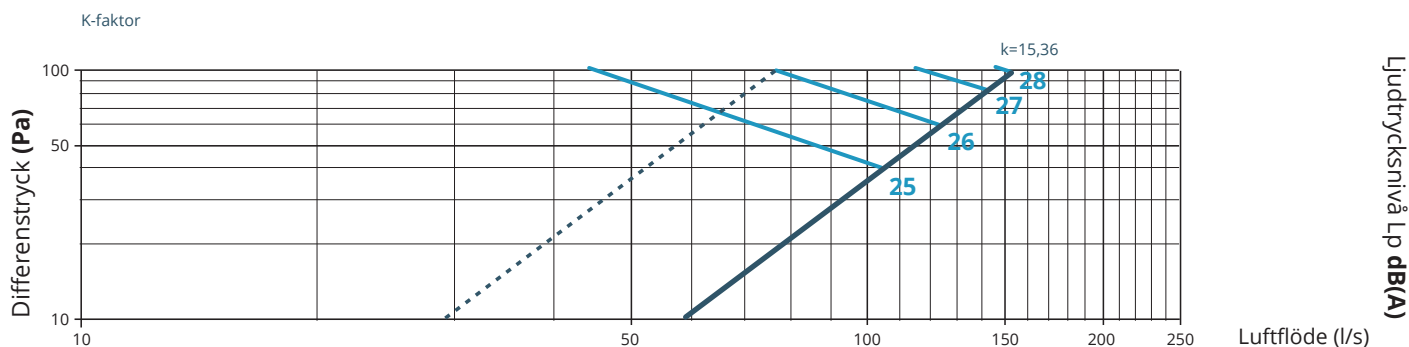
Diagrammet avser maxflöden, fullt öppen (opluggad). Wall kan levereras med förinställda flöden

Kapacitet- & injusteringsdiagram Wall 200



Diagrammet avser maxflöden, fullt öppen (opluggad). Wall kan levereras med förinställda flöden

Kapacitet- & injusteringsdiagram Wall 250



Diagrammet avser maxflöden, fullt öppen (opluggad). Wall kan levereras med förinställda flöden

Mått & anslutningar

Produktnamn	Höjd (H)	Längd (L)	Djup (D)	Anslutning (D)
○ Wall 160	201	540	301	Ø160
○ Wall 200	281	540	401	Ø200
○ Wall 250	361	540	451	Ø250

