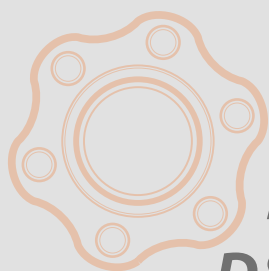


InventiAir

TERMoeLEKTRISKA STÄLLDON



Montering D&U, OEM-5

TERMOSTÄLLDON AST 40405-00N



Beskrivning

Termoställdon AST-40XX5 är avsedda för 24V on/off-reglering med kontinuerlig signal eller puls- proportionell reglering av reglerventiler. Det finns ett stort urval av ventiladapterar vilket möjliggör ett problemfritt montage av ställdonet för de flesta på marknaden förekommande ventiler. Ventilen är av typ NC (normally closed), vilket innebär att ventilen är stängd vid strömlöst läge.

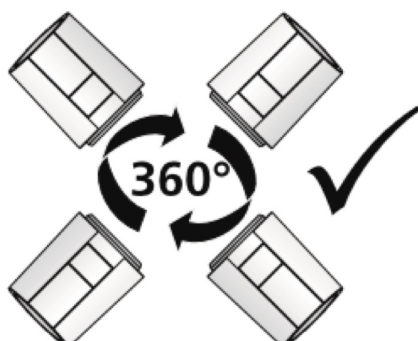
Uppbyggnad

Varje OEM termoställdon består av:

- * Ställdon med kapsling i plast
- * Fast tryckknapp i plast
- * Ventiladapter i plast (utbytbar)
- * Anslutningskabel, som är fast monterad eller i utförande med demonterbar kabel
- * Funktionsindikator genom en färgmarkerad lägesindikator på toppen av ställdonet

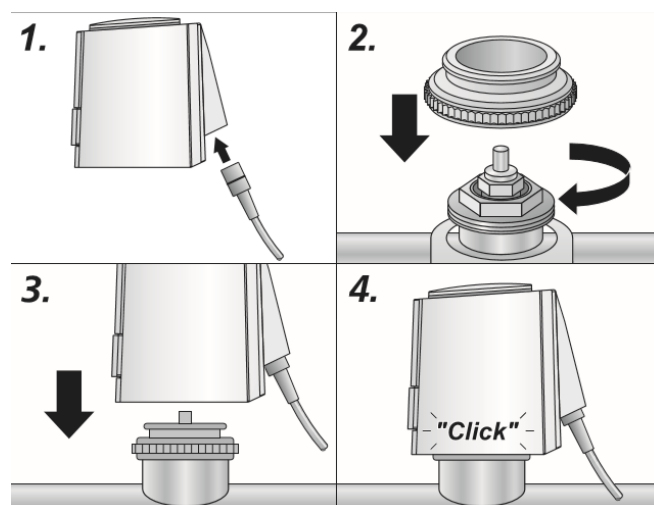
Installation

- * Ställdonet kan monteras i valfri riktning

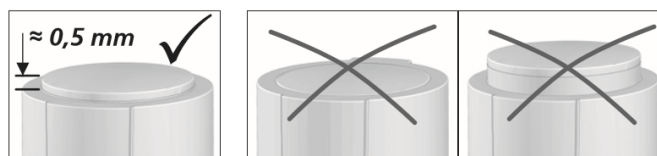


Montering

Montera adapterringen på ventilens överdel. Vid montage med gängad anslutning, använd inga verktyg. Demontering av ställdon sker genom att trycka in knappen på ställdonets nederdel och dra ställdonet uppåt.

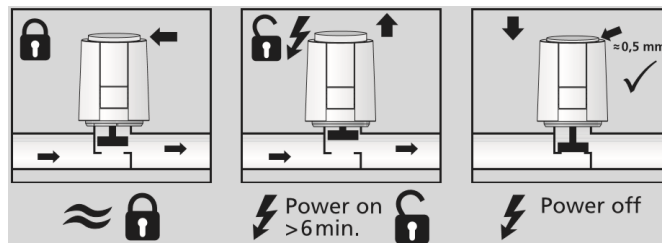


När ställdonet är monterat skall lägesindikatorn sticka upp ca 0,5mm



Montage och provtryckning av vattenkrets

För att göra det möjligt att prov trycka vattenkretsen utan att ventiler och ställdon är strömsatta efter montage, har ventilen ett installationsläge där ventilen kommer att vara öppen vid montage fram till dess att ställdonet strömsätts. Detta montage läge övergår till standard driftläge första gången ställdonet får en signal om att öppna som är längre än 6 minuter.



Drift

Ställdonet är utrustat med funktionsindikering. Ett blått band runt den utskjutande förhöjningen på toppen visar när ställdonet är aktiverat (öppet).



Teknisk data

Artikelnummer, ställdon	A 40405-10N00-1S
Ventilläge vid spänningsbortfall	Stängd (NC)
Stängnings-/öppningstid	ca 3,5 minuter
Ställkraft	100 N +/- 5%
Slaglängd	4,0 mm
Kapsling	Polyamid
Färg på kapsling	Ijusgrå (RAL 7035)
Skyddsform	IP 54 / III
Omgivningstemperatur	max. +60 °C
Dimension (b x l x h)	44,3 x 48,4 x 57,3 mm
Artikelnummer, adapter, Danfoss RA	VA 78
Effektförbrukning (drift)	1 W
Strömförbrukning (drift)	< 50 mA
Strömförbrukning (< 2min vid tillslag)	max. 300 mA
Anslutningskabel	; 2 x 0,75 mm ²
Artikelnummer, adapter.	VA 80
Artikelnummer, adapter, MMA, m fl.	VA 54
Matningsspänning	24 V AC/DC, +20% / -10%
Vikt, utan adapter (inkl. förpackning)	117 gram

Energieffektiv reglering, med bara 1W förbrukning i driftläge.

