

Montage, drift & underhåll

Väggmonterat tilluftsdon för bostäder



MDU-dokument InventiAir

Detta dokument är en vägledning för hur du skall hantera leveransen av inneklimatprodukter från InventiAir och beskriver hela processen från leveransmottagning till driftsättning. Det är vår förhoppning att du får ett enkelt montage och att slutresultatet motsvarar förväntningarna.

Läs igenom detta dokument noga redan vid leverans för att förenkla montaget och undvika eventuella misstag.

Leveranskontroll

Syna leveransen vid ankomst och anteckna eventuella avvikelser i kvalitet och antal på speditörens fraktsedel. Kontakta omgående InventiAir för snabb åtgärd vid upptäckt av transportskador, avvikelser eller saknat gods. Sist i detta dokument hittar du uppgifter om hur du når oss på InventiAir.

Produktbeskrivning Edge

Edge tillför luften längs väggen i tre riktningar, där merparten av luften tillförs med riktning mot golvet. Luftströmmen tar sig längs väggen och in i rummets nedre del dragfritt och ger ett inneklimat med hög ventilationseffektivitet.

Edge fungerar även utmärkt för tillförsel av varm luft, eftersom luften tillförs i riktning mot golvet och därmed undviks att all varm luft samlas vid taknivå. Värmeutbytet koncentreras till värmekällorna, där tilluften ersätter den uppåtriktade konvektionsluften.

Hantering

- Edge skall hanteras varsamt, den pulverlackerade ytan skall skyddas mot repor under hantering och montage.

Produktidentifiering

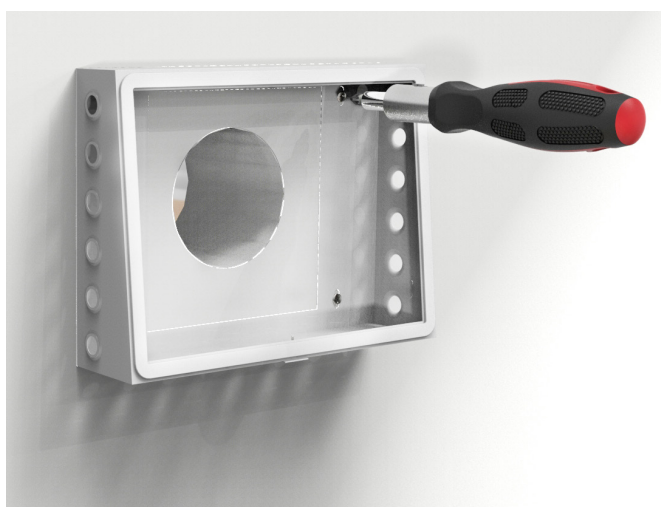
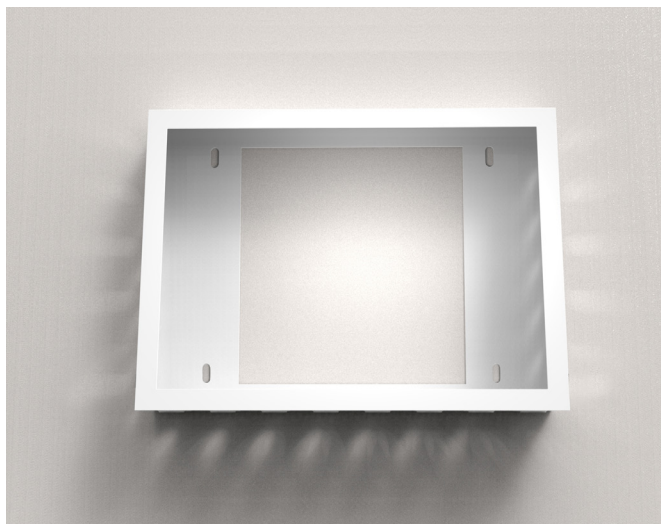
Edge kan vara injusterad från fabrik utifrån angivet tryck och flöde om detta specificerats vid beställning.



Montage mot vägg (alt. tak)

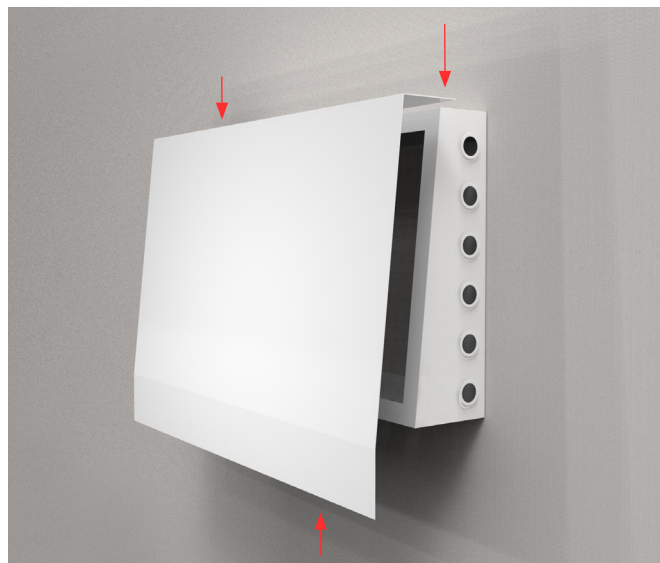
Edge är måttanpassad för att passa mot anslutningar upp mot $\varnothing 125$ mm.

- Edge fixeras mot väggen med fyra skruvar i de de förberedda hålen i ramkonstruktionen. Säkerställ att konstruktionen monteras rakt med hjälp av ett vattenpass. Om väggen behöver förborras och pluggas, använd donet som mall för att märka ut hålen.
- Donet tätar direkt mot väggen via packningen på baksidan. Se därför till att öppningen i väggen är helt blottad när ramkonstruktionen är monterad.



Montering av fronten

- Fronten hakas på ramkonstruktionen i ovankant och skruvas fast med hjälp av en medföljande skruv på undersidan av konstruktionen.



Underhåll

För att Edge skall fungera på bästa sätt skall donet hållas rent. Det är av stor vikt att dysorna inte får reducerad luftgenomströmning, då detta direkt påverkar prestandan.

Rengöringsintervallet beror på inomhusmiljön där donet är placerad. Vid gynnsamma förhållanden i miljöer med lite föroreningar behöver Edge bara rengöras var 5e år, medans andra miljöer med t.ex. mycket textilier som i butiker, kan donet behövas rengöras oftare.

Anvisningar för rengöring

- Demontera fronten genom att lossa på skruven på undersidan av konstruktionen. Kanalen/anslutningen är åtkomlig genom att fronten demonteras.
- Dammsug med ett mjukt damsugarmunstycke och torka vid behov av med en fuktig trasa.
- Använd endast ljummet vatten och ett mildt rengöringsmedel.

Mått & anslutningar

Produktnamn	Längd (L)	Höjd (H)	Djup (D)	Antal dysor	K-faktor
○ Edge-S	230	171	40	20	2,1
○ Edge-M	230	171	68	28	3,0

