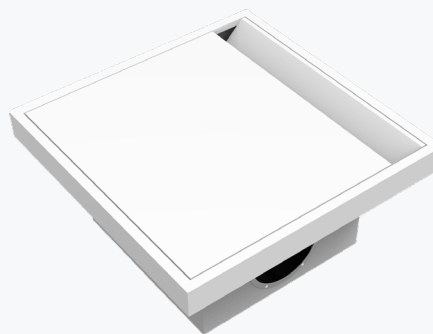


# Byggvarudeklaration Supra



## Grundläggande uppgifter

**Företaget:** InventiAir AB  
**Adress:** Ranhammarsvägen 20,  
168 67 Bromma  
**Telefon:** +46 8 653 04 00  
**Org. nr:** 556506-0455

**E-post:** info@inventiair.se  
**Webbplats:** www.inventiair.se  
**Kontaktperson:** Oktay Körhan

## 1. Produktidentifikation

**Produktnamn:** Supra  
**Artikelnummer:** 111 A000 000-1  
**Produktgrupp:** Luftdon

**Produktbeskrivning:**  
Supra är ett smart och snyggt  
tilluftsdon för montering i  
undertaksplattor 600x600 mm.

**Land för slutfällverkning:** Sverige  
**Registrerad i BASTA:** Nej  
**Är varan miljömärkt:** Nej  
**Användningsområde:** Ventilation för  
bostäder etc.



Godkänd av byggvarubedömningen



Finns i MagiCAD

## 2. Innehållsredovisning

Varan eller någon av dess delkomponenter, innehåller inte ämnen med särskilt farliga egenskaper (Substances of Very High Concern, SVHC- ämnen) som finns med på kandidatförteckningen i en koncentration som överstiger 0,1 vikt%.

Material		Andel	Cas-nr.
<b>Stålkonstruktion</b>	Förzinkat stål	90 < x < 95%	Övrigt, metaller
<b>Lack</b>	Epoxiharts	0 < x < 0,18%	25036-25-3
	Titandioxid	0 < x < 0,18%	13463-67-7
	Bariumsulfat	0 < x < 0,8%	7440-47-3
	Alkydharts	0 < x < 0,02%	63148-69-6
<b>Galler</b>	Aluminium	35%	Övrigt, metaller
<b>Nitar</b>	Aluminium (Al)	0,25%	7429-90-5
	Krom (Cr)	<0,01%	7440-47-3
	Koppar (Cu)	<0,01%	7440-50-8
	Järn (Fe)	<0,01%	7439-89-6
	Magnesium (Mg)	<0,01%	7439-95-4
	Mangan (Mn)	<0,01%	7439-96-5
	Kisel (Ki)	<0,01%	7440-21-3
	Titanium (Ti)	<0,01%	7440-32-6
Zink (Zn)	<0,01%	7440-66-6	
<b>Absorbent Setex PU</b>	Polyuretanskum	4,6%	9009-54-5
<b>Absorbent Polyetentereftalat</b>	Polyetylentereftalat (PET)	1,76%	25038-59-9
<b>Sikacryl-HM</b>		0,05%	27138-31-4

Samtliga ämnen är redovisade i halt ned till 0,01%. Produkten innehåller inga tillsatta nanomaterial som är medvetet tillsatta för att uppnå en viss funktion.

### 3. Produktion

Produktionsanläggningen är tillståndspliktig enligt gällande miljölagstiftning. Miljörapport där emissioner till luft, vatten och mark inlämnas årligen till aktuell tillsynsmyndighet.

Själva produktionsprocesserna genererar inga emissioner till luft, vatten eller land. Plåtskrot uppkommer främst vid skärning. Våra produkter produceras i det antal som ger minst skrot. Allt skrot återvinns. Avfall tas omhand av avfallshandlingsföretag med nödvändiga tillstånd.

Inget avfall exporteras. Avfallskod 170405 (allt kan återvinnas).

#### Återvunnet material som används vid tillverkning av varan:

Stål (vid ståltillverkning ingår ca 40 % återvunnen råvara som standard). Aluminium (mängden råvara varierar <100 % beroende på tillgång). Setex består av 100 % återvunnet material

### Återvunna råvaror

Material	Andel	Kommentar
Förzinkat stål EN 10142	90-95 %	Vid ståltillverkning ingår ca 40 % återvunnen råvara som standard.
Absorbent Setex PU	4,6 %	Setex består av 100 % återvunnet material.

### 4. Distribution

**Produktionsorter:** Gävle (Sverige)

**Transportmedel:** Lastbil

#### Emballage:

Våra varor förpackas i anpassade wellpapp-lådor. Vid större leveranser förpackas varor på EUR-pallar av trä. Emballaget skall sorteras för återvinning. Kartonger plattas till för att minimera volym. EUR-pallar kan återanvändas och ska recirkuleras.

### 5. Byggskedet

Dokumenterade instruktioner för montage och skötsel finns för produkten.

### 6. Bruksskedet

Dokumenterade instruktioner för drift och underhåll finns för produkten. Varan avger inga emissioner. Vid felaktig dimensionering och installation kan buller uppstå. Referenslivslängden uppskattas vara >20 år.\*

\* Förutsatt att drift och underhåll sker enligt tillverkarens anvisningar.

## 7. Rivning

Produkten är förberedd för miljöanpassad demontering.

Produkten återvinns normalt som stålskrot. Produkten kan återanvändas eller lämnas till fragmentering och återvinning.

## 8. Restprodukter och avfallshantering

Se punkt 3, Återvunna råvaror. Återvunnet stålskrot ingår med ca 20 % i nyproducerad stålskrot.

**Avfallskod:** 17 04 05

**Klassad varan som farligt avfall:** Nej